



VillagebyCA Reims / Bezannes, le 21 Mars 2022

## MyEasyFarm & TerraNIS partenaires pour simplifier le pilotage de l'irrigation

A l'occasion de la Journée de l'Eau le 22 Mars, MyEasyFarm, la startup AgTech éditrice de la plateforme Cloud d'agrégation et d'échange de données avec les matériels agricoles, annonce la connexion de sa plateforme avec **WAGO**, application en ligne pour le **pilotage de l'irrigation** développé par **TerraNIS**, startup spécialisée dans les services issus de traitement d'images satellites.



MyEasyFarm gagne en interopérabilité grâce à sa collaboration avec TerraNIS, disponible à tous en **mars prochain**. Spécialisé dans l'agriculture de précision, MyEasyFarm sera désormais capable de proposer l'intégration du service WAGO afin de fournir **une solution fiable et facile d'utilisation pour le pilotage de l'irrigation des cultures en temps réel**.

Suite à l'appel à projet Space Tour 2021 opéré par le CNES sur la thématique de la *Gestion des ressources et infrastructures en lien avec l'eau*, dont TerraNIS et MyEasyFarm sont lauréats, les deux sociétés **annoncent leur partenariat** pour l'intégration du service WAGO au sein de MyEasyFarm.

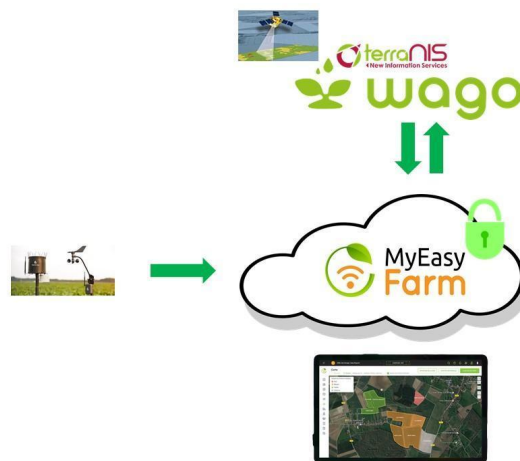
WAGO est à ce jour le service pour le pilotage de l'irrigation **le plus robuste et rapide**. Il aide à **optimiser les apports en eau, de mesurer et de réduire l'impact du stress hydrique sur les cultures**. Devant une raréfaction de la ressource en eau et des besoins toujours plus importants des cultures, Wago propose aux agriculteurs de **sécuriser la récolte en apportant l'eau au bon moment**. Simple d'utilisation, il est établi sur un modèle de bilan hydrique développé dans le cadre de projets de recherche. Wago calcule quotidiennement l'état de la réserve en eau du sol à partir des **données parcellaires**



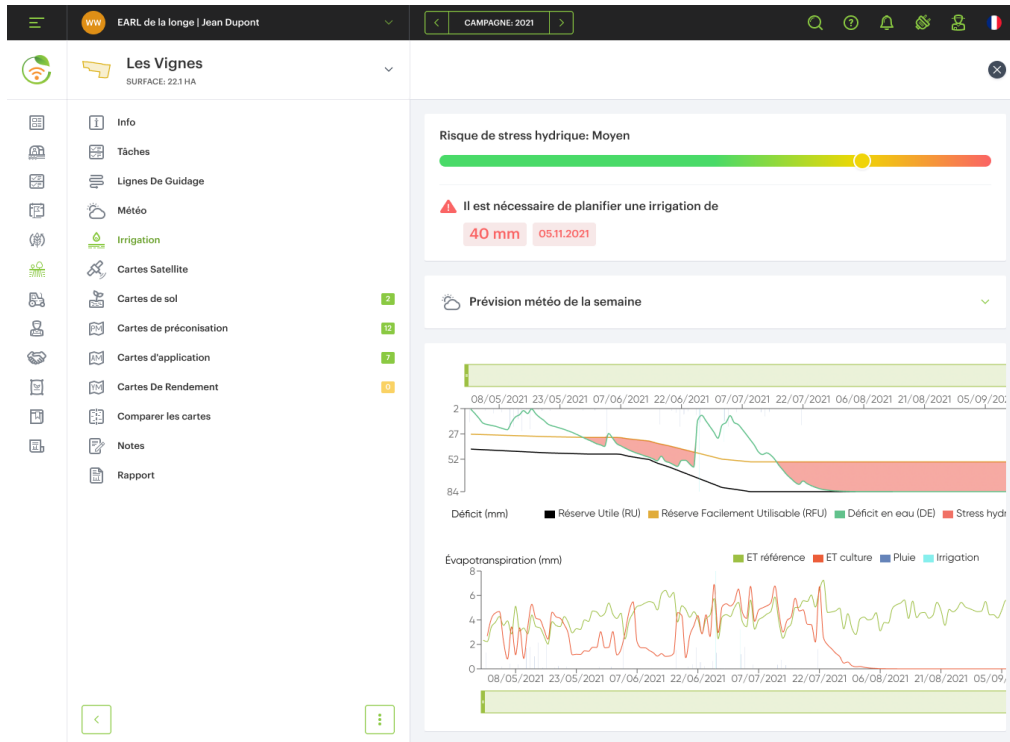
(réserve utile de la parcelle par exemple), de **données météorologiques** (pluviométrie) et **d'images satellites**.

Désormais, tout agriculteur utilisateur des deux solutions pourra récupérer automatiquement les données issues de WAGO pour le pilotage de l'irrigation **sur une seule et même plateforme** : MyEasyFarm. Véritable **tableau de bord**, MyEasyFarm sera capable de transférer les données de stations météo connectées afin de les valoriser dans WAGO pour recevoir des informations sur le **stress hydrique** de la parcelle et optimiser les apports. Utiliser MyEasyFarm en association avec WAGO, c'est **piloter facilement et simplement l'ensemble des interventions réalisées dans les parcelles**.

**TerraNIS** et **MyEasyFarm** travaillent avec le constructeur de matériel **OTECH** à une solution qui permettra d'intégrer l'outil WAGO au matériel d'irrigation sur la parcelle via leur plateforme de télégestion **MASTER RAIN**. Notre **objectif** ? Pouvoir proposer une **modulation intra-parcellaire de l'irrigation** selon le type de culture, le type de sol et même l'objectif de rendement, et **bancariser facilement les doses apportées**.



*Fonctionnement de l'intégration WAGO-MyEasyFarm*





### Plus d'informations sur [MyEasyFarm](#)

MyEasyFarm est une startup française AgTech créée en 2017, spécialisée dans l'Agriculture de Précision et l'Agriculture Bas Carbone. MyEasyFarm est basée au VillagebyCA Reims et a des bureaux en Italie, en Russie et au Brésil. L'équipe MyEasyFarm est constituée de 15 personnes issues d'écoles d'Ingénieurs en Agriculture/Agronomie et Informatique.

MyEasyFarm propose des solutions, à destination des Agriculteurs, Viticulteurs, Coopératives/Négociants et Entreprises de Travaux Agricoles, pour une Agriculture et une Viticulture de Précision faciles et connectées. La plateforme MyEasyFarm compte des clients prestigieux comme KUBOTA, MICHELIN, LIMAGRAIN, VIVESCIA, SYNGENTA et équipe plus de 600 agriculteurs en France et Europe de l'Ouest.

MyEasyFarm fait partie de nombreuses associations dans le domaine AgTech (La Ferme Digitale, Agronov, Pôle de compétitivité Agro Sud-Ouest innovations, la chaire AgroTIC, Terrasolis, 4pour1000, ...)

MyEasyFarm est soutenue par la BPI, Business France et la région Grand -Est et est incubée par Scal'Enov

La plateforme MyEasyFarm permet de collecter, organiser, transférer et analyser les données agricoles (Gestion Parcellaire, données Satellite, Météo, OAD, matériels agricoles, ...) pour améliorer les pratiques culturales et réduire les intrants, au service d'une agriculture numérique, plus respectueuse de l'environnement et décarbonée.

### Plus d'informations sur [TerraNIS](#)

TerraNIS est une PME créée en 2014, spécialisée dans les services issus de traitement d'images satellites. Sur ses 3 segments d'activité – viticulture, agriculture, aménagement du territoire – TerraNIS s'appuie sur une double expertise métier et télédétection. Cela leur permet de concevoir des services clés en mains, qui répondent aux besoins de la filière, en exploitant au mieux le potentiel des images.